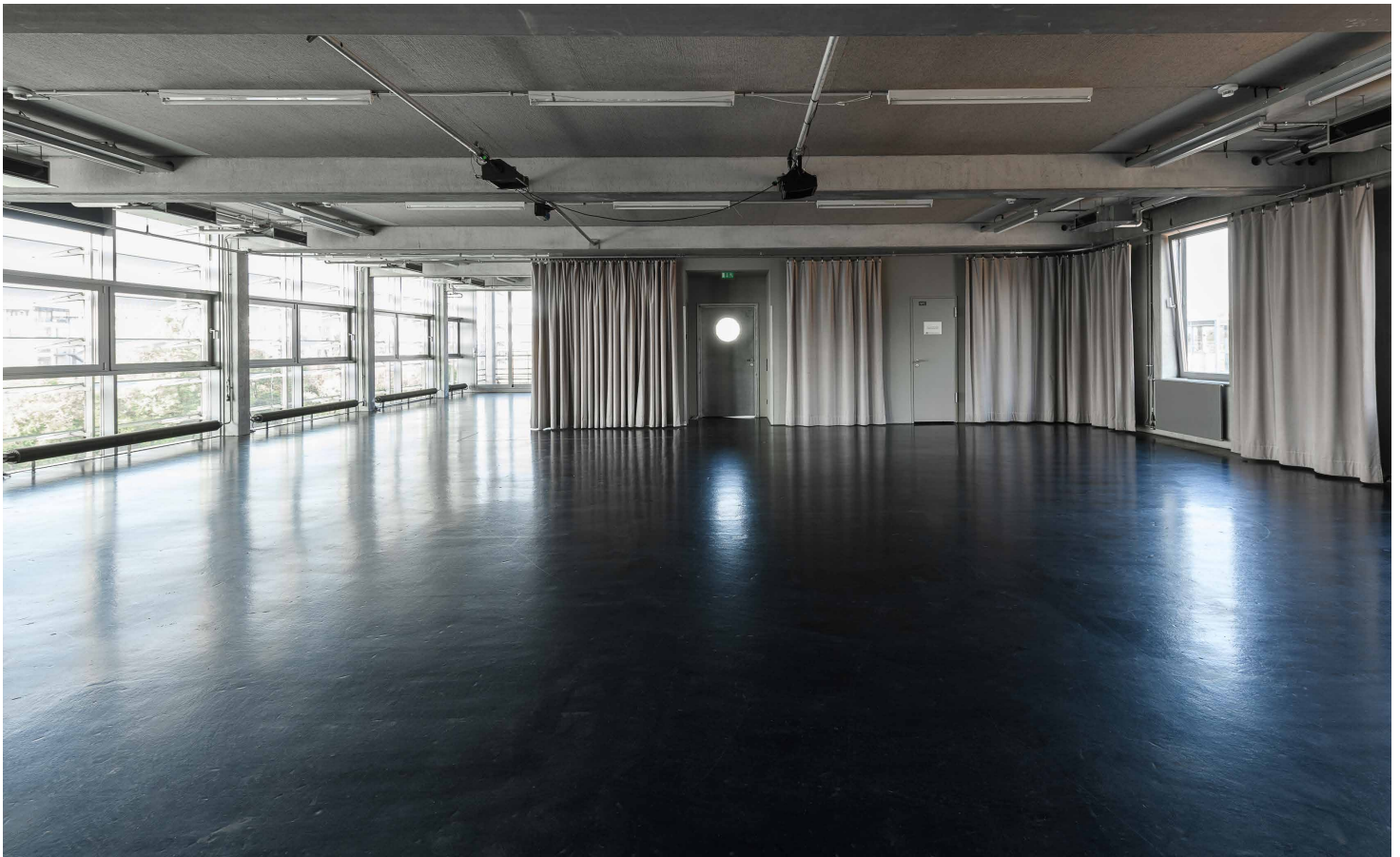




# Studio A

Grundfläche	394 m <sup>2</sup>
Höhe	2,85 m (unterhalb der Deckenträger 2,77 m)
Lage / Zugang	5. OG / zwei Treppenhäuser und zwei Aufzüge Bestuhlungsvarianten Stehempfang: 100 Pax Reihenbestuhlung: 100 Pax Parlamentarische Bestuhlung: 100 Pax
Besonderheit	durchgehende Fensterfront mit Blick auf die Spree, Balkone nach zwei Seiten
Strom	Schuko / 32 Ampère
Bodenbelag	Holzschwingboden, schwarz abgedeckt
Sanitärbereich	zwei Sanitäranlagen mit WC und Dusche, direkter Zugang aus dem Studio



Kontakt

vermietung@radialsystem.de  
+49 (0)30 - 288 788 533

Radialsystem V GmbH  
Holzmarktstr. 33, 10243 Berlin  
[www.radialsystem.de](http://www.radialsystem.de)